

Lo Nuevo en
Vectorworks 2010



Lo Nuevo en Vectorworks® 2010

Índice

Modelado Mejorado	
Ambiente 3D.....	2
Asociatividad	3
Usabilidad.....	4
Nuevo Sistema de Ayuda	4
Eficiencia de Diseño	4
Nuevas Opciones de Acotación.....	5
Mejoras en la Importación y Exportación	6
Capacidades Ampliadas de Viewports y Referenciaciones.....	8
Mejoras en el Diseño.....	9
Nuevo en Vectorworks Architect.....	10
Nuevo en Vectorworks Landmark.....	12
Nuevo en Vectorworks Spotlight.....	14
Nuevo en Vectorworks Machine Design.....	16
Nuevo en Renderworks	17

Por favor, consulte la guía de abajo para averiguar qué características están en su producto Vectorworks.

F	A	L	S	D	M	R
Vectorworks Fundamentals	Vectorworks Architect	Vectorworks Landmark	Vectorworks Spotlight	Vectorworks Designer	Vectorworks Machine Design	Renderworks

Vectorworks Spotlight y Vectorworks Machine Design no se encuentran disponibles en Español, solo en Inglés.

Presentando Vectorworks 2010: Cambiar es Fácil

Nemetschek North America tiene tradición de desarrollar soluciones CAD y BIM flexibles, versátiles, intuitivas y asequibles. Examinamos Vectorworks® de atrás hacia delante, de arriba hacia abajo, de adentro hacia fuera, y estamos muy contentos en poder presentar una actualización que estamos seguros que usted no querrá perdérsela.

¡Aprecie Vectorworks 2010! Usted notará mejoras significativas como el ambiente unificado de modelado 3D; 2D fácil de usar, el nuevo Administrador de Restricciones de Cotas (DCM, por sus siglas en Inglés) de Siemens PLM; notables nuevos recursos de arquitectura, paisajismo y proyectos de iluminación para entretenimiento; nuevas funcionalidades de render y muchos cambios importantes en la forma de uso, todo construido sobre el núcleo de modelado Parasolid®. Éste no es un año común y corriente y cambios están aconteciendo en todos los lugares. Con Vectorworks 2010, cambiar es fácil.

Modelado Mejorado

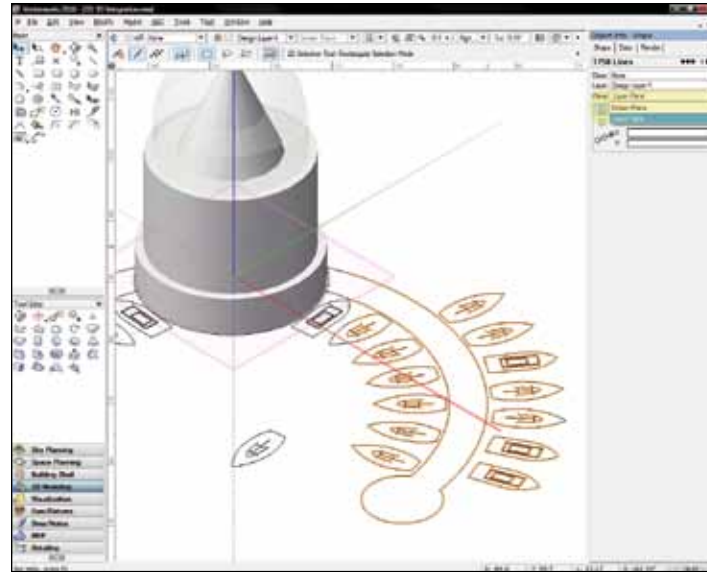
Con Vectorworks 2010, estamos lanzando una aplicación significativamente más eficiente para modelado. Un ambiente 3D ampliamente mejorado permite que en este sea mucho más fácil crear, editar y visualizar su proyecto, mientras una nueva fundación para restricciones y asociaciones de objetos permite diseñar de forma robusta y más precisa. Usted encontrará muchas mejoras, tales como: planes de trabajo mejorados, mejor alineación en vistas 3D, objetos 2D representados como elementos planos, edición interactiva de cotas y objetos 3D híbridos con un sistema de coordenadas unificado, apenas para listar algunos.

Ambiente 3D

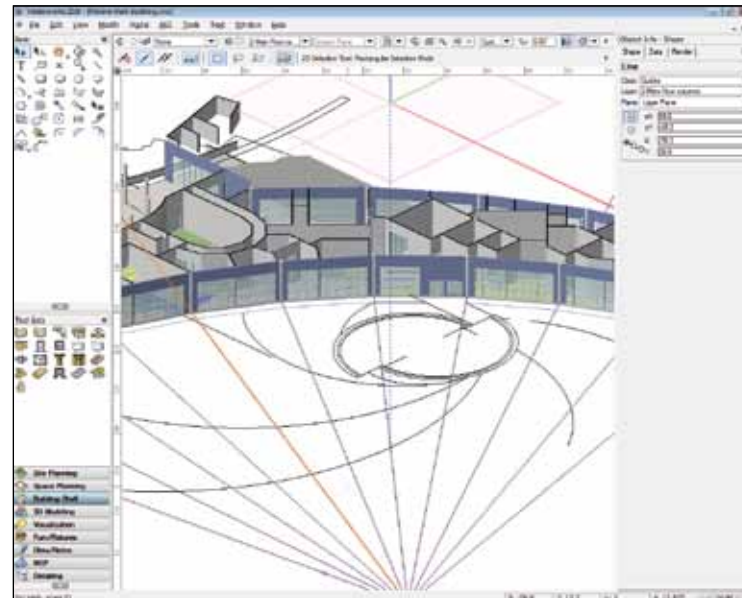
Nuevo Ambiente Unificado 2D/3D

A **L** **S** **D** **M**

Basado en los cimientos de modelado Parasolid incorporados en la versión 2009, Vectorworks 2010 tiene una nueva visualización unificada que lo hace ideal para los trabajos de modelado 3D. Cuando usted está trabajando en la vista unificada, es posible seleccionar y modificar objetos en cualquier capa.



Nuevo Ambiente Unificado 2D / 3D



Nuevos Gráficos Planos

Mejor Alineación 3D (3D Snapping)

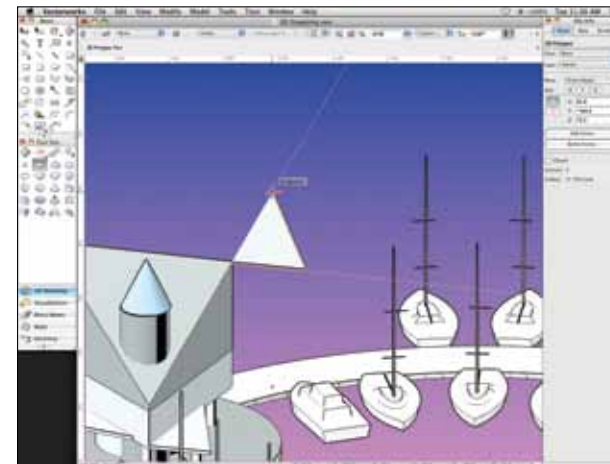
F **A** **L** **S** **D** **M**

Ahora más que nunca, los usuarios de Vectorworks están explorando el potencial del 3D. Como resultado, usted notará mejoras globales en la usabilidad y precisión de la alineación 3D. Con el cursor 3D y nuevos gráficos del plano de trabajo, usted obtendrá alineaciones exactas que harán más fácil el seleccionar, modificar y alinear sus objetos en 3D.

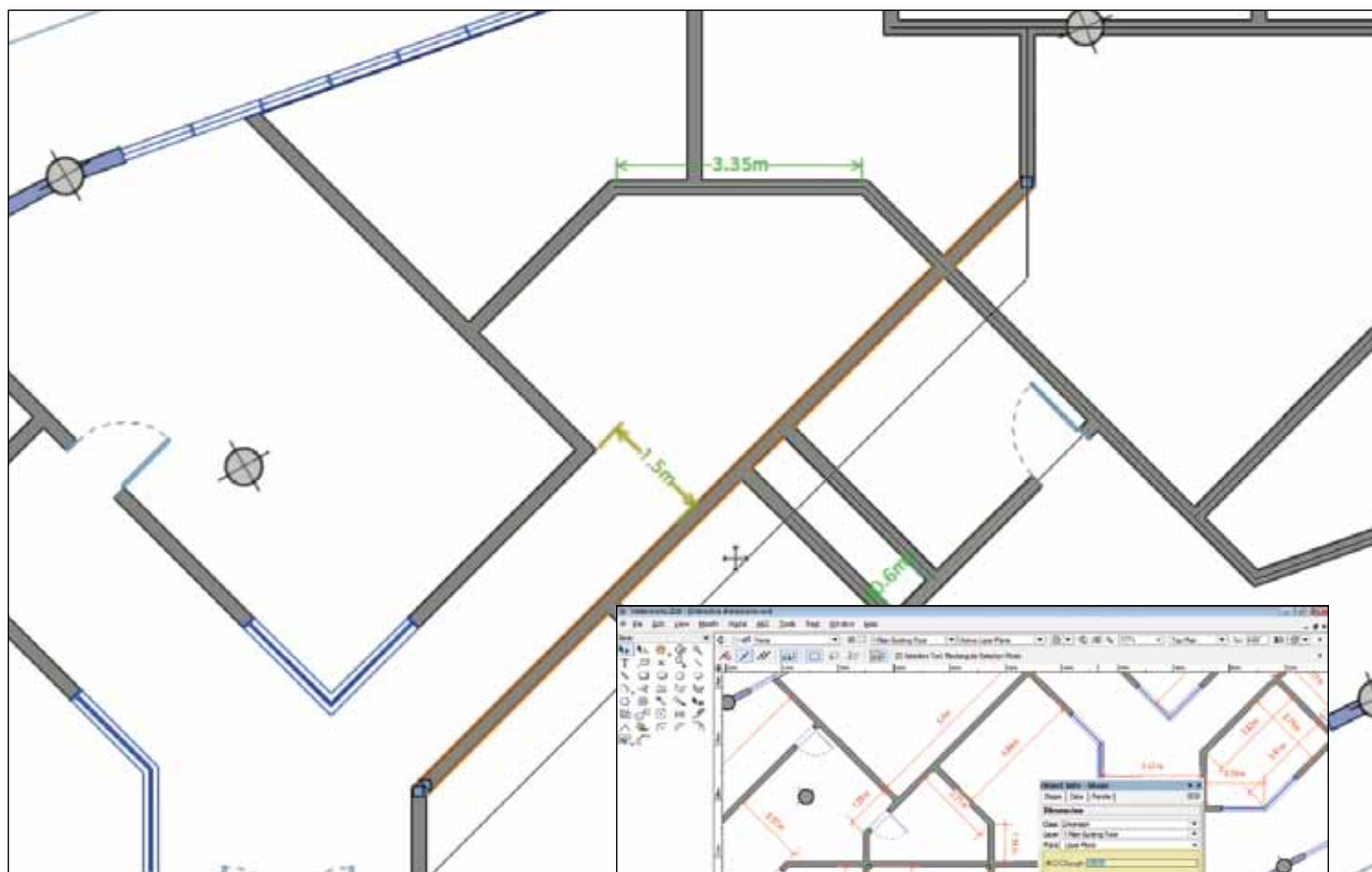
Nuevos Gráficos Planos

F **A** **L** **S** **D** **M**

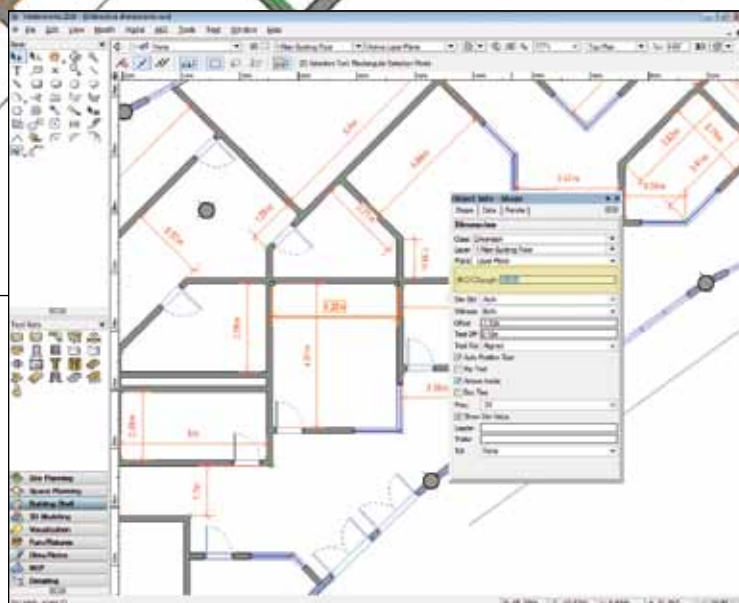
Objetos 2D pueden ocupar el plano de pantalla como lo hacen ahora, o podrán ahora también convertirse en objetos planos, existiendo en el espacio 3D y manteniendo su relación con el modelo 3D.



Mejor Alineación 3D (3D Snapping)



Nuevo Administrador de Restricciones de Cotas



Edición Interactiva de Cotas

Modelado Mejorado

Asociatividad

Nuevo Administrador de Restricciones de Cotas

F A L S D M

Haga su vida más fácil con restricciones paramétricas más confiables. El nuevo y más robusto Administrador de Restricciones de Cotas ofrece asociatividad bidireccional, de forma que usted podrá editar interactivamente tanto objetos como restricciones y tendrá las alteraciones automáticamente reflejadas en el diseño.

Edición Interactiva de Cotas

F A L S D M

¡Ahora usted puede editar directamente la geometría de un objeto modificando el valor de su cota! Sencillamente edite el valor de su cota y cuando presione Enter, tanto la cota como el objeto asociado a ella se actualizarán automáticamente.

Usabilidad

Cuanto más fácil sea utilizar un software, más fácil será finalizar su trabajo. Así que tomamos más tiempo para estudiar acerca de la usabilidad y mejorar considerablemente características que la hagan más intuitiva. Apostamos que algunas de nuestras favoritas serán también las suyas. Como la mejor edición de recorte de viewports, mejoras en el comando Purgar, mapeado de atributos de rayados asociativos, una nueva herramienta Selección de Similares, mejoras en los estilos de trazados, edición En-sitio de recursos referenciados y soporte a la selección en las herramientas de modificación de objetos.

Nuevo Sistema de Ayuda

Ayuda En-Línea con Adobe AIR

F A L S D M R

Nuestro nuevo sistema de ayuda completamente rediseñado ahora utiliza Adobe AIR™; eliminando problemas con diferentes navegadores e incluye eficientes recursos visuales Web 2.0. Usted apreciará los recursos superiores de búsqueda, adicionando feed links para web y RSS, e incluye entrada de notas personalizadas a los temas de ayuda que beneficiarán a cada usuario Vectorworks en su oficina o empresa.

Eficiencia de Diseño

Nueva Herramienta Seleccionar Similar

F A L S D M R

La nueva herramienta Selección de Similares permite seleccionar todos los objetos que usted necesita con apenas un clic, independiente de la clase o capa en la cual se encuentran. Usted puede seleccionar todos los objetos similares basado en cualquier combinación de 27 criterios, definir vistas guardadas, y guardar, cargar o remover sus ajustes de selección – es más fácil de hacer que de explicar.

Fácil Mapeado de Rayados Asociativos

F A L S D M R

Ahora usted tendrá más control sobre la modificación del relleno de rayados sobre objetos. Usted puede identificar y definir precisamente el origen, rotación y escala del rayado.

Nuevas Coordenadas Globales

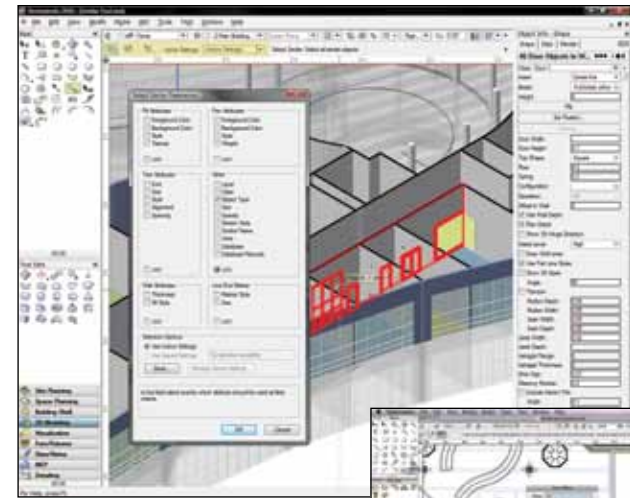
F A L S D M R

Usted puede escoger que el software le muestre coordenadas globales, además de las coordenadas de pantalla, cuando se encuentre en la vista de plano rotado, permitiendo alinear de forma fácil y precisa sus diseños con el sistema de coordenadas globales. Las coordenadas globales y de pantalla también son mostradas en diferentes colores en todo el programa para una rápida identificación.

Herramienta Mejorada Mover por Puntos

F A L S D M R

Cuando esté moviendo objetos en una determinada distancia a partir de un punto de referencia, usted podrá ahora escoger si prefiere hacer clic en el objeto que usted desea mover primero y después el punto de referencia, o viceversa. Usted decide como desea trabajar.



Nueva Herramienta Selección de Similares



Herramienta Mejorada Mover por Puntos



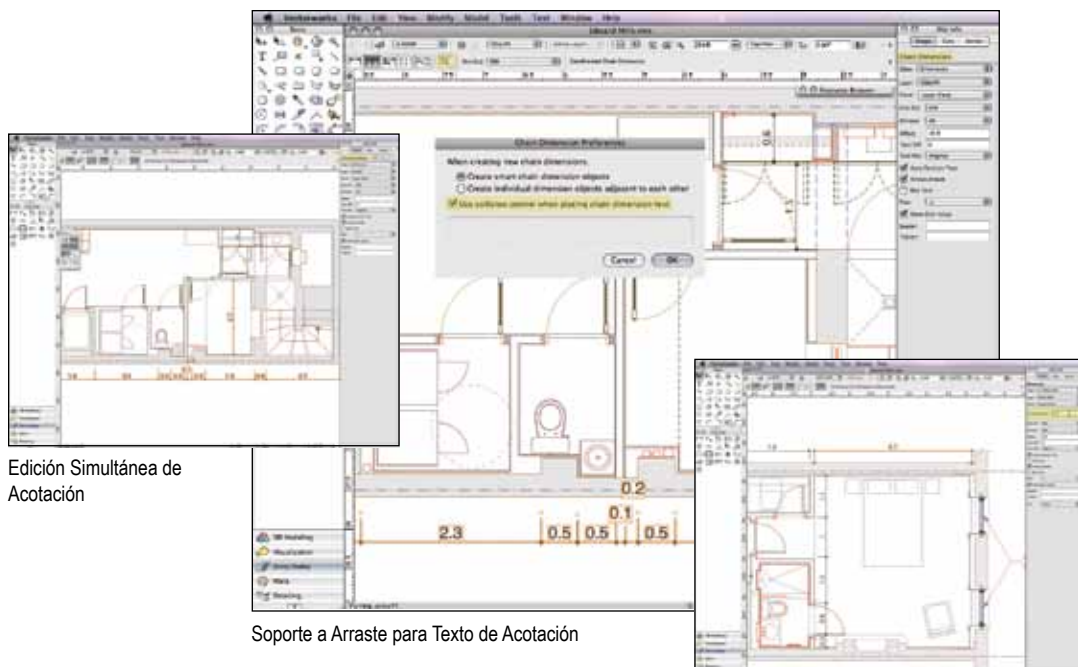
Nuevas Coordenadas Globales



Ayuda En-Línea con Adobe AIR



Fácil Mapeado de Rayados Asociativos



Edición Simultánea de Acotación

Soporte a Arrastre para Texto de Acotación

Nuevo Control para Posicionamiento de Segmentos de Acotaciones Lineales



Nuevas Opciones de Acotaciones

Usabilidad

Nuevas Opciones de Acotación

Edición Simultánea de Acotación

F A L S D M

Ahora usted puede editar simultáneamente acotaciones simples como en cadena; la paleta Información del Objeto ahora muestra todos los controles que están disponibles para acotación en cadena. Un modelo de eficiencia en edición de cotas.

Nuevo Control para Posición de Segmento de Acotaciones Lineales

F A L S D M

Adicionamos un nuevo dispositivo de control, a la paleta de Información del Objeto y a la ventana de diálogo de Propiedades, para objetos de cotas lineales que permite especificar cual punto de la acotación (tanto puntos finales como centrales) deberá permanecer fijo cuando la acotación es redimensionada.

Nuevas Opciones de Estándares de Acotación

F A L S D M

Usted podrá seleccionar de forma rápida el estándar de acotación por defecto a usar en el documento o especificar un nuevo estándar de acotación personalizado desde un nuevo menú en la Barra de Herramientas. Usted también puede acceder a la ventana de Acotación Personalizada a partir de la paleta Información del Objeto.

Soporte a Arrastre para Texto de Acotación

F A L S D M

Antes usted podía apenas arrastrar el texto de las cotas paralelamente a la línea de acotación. Ahora, el texto de acotaciones angulares puede ser movido a lo largo de la curva de la cota y el texto para todos los otros tipos de acotación pueden ser arrastrados en cualquier dirección, sin alterar la posición de la línea de la acotación.

Control de Colisión en el Texto de Acotaciones en Cadena

F A L S D M

Con el control de colisión de textos, usted puede prevenir que los textos en acotaciones en cadena se superpongan y se vuelvan ilegibles.

Nueva Herramienta de Acotación Longitud del Arco

F A L S D M

Ahora usted puede acotar cualquier porción de un arco a lo largo de su circunferencia.

Visualización de Acotaciones de Fraccionarios

F A L S D M

Vea los nuevos controles en la ventana de diálogo de Unidades. Ella ahora ofrece la opción de visualizar valores fraccionarios hasta en tres estilos diferentes de para todos los tipos de acotación.



Visualización de Acotaciones de Fraccionarios

Usabilidad

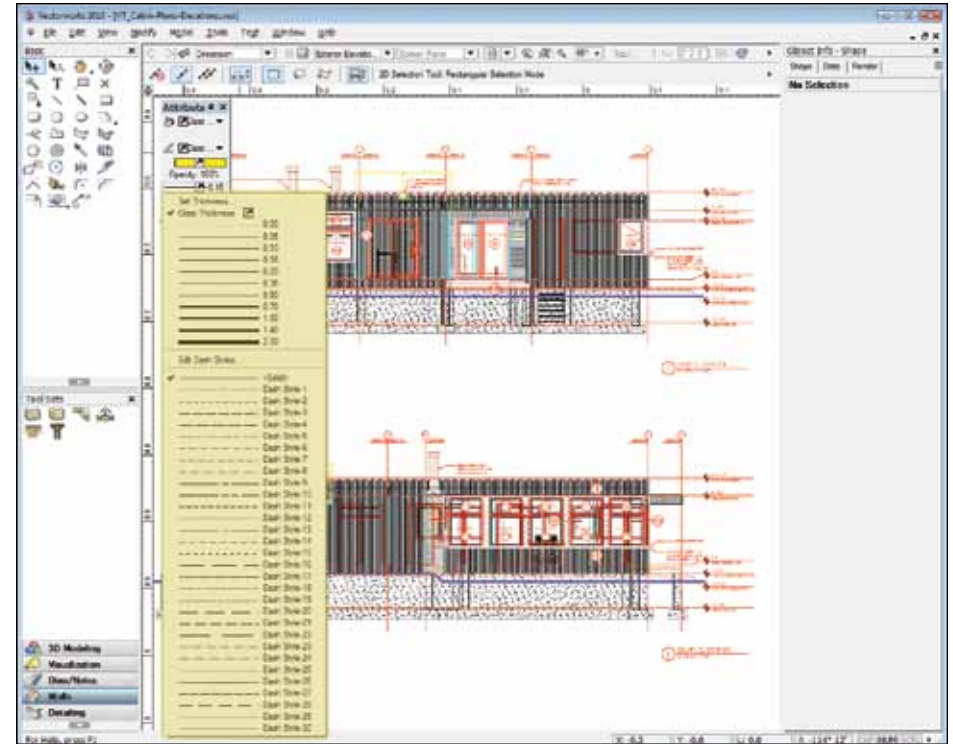
Mejoras en la Importación y Exportación

Vectorworks siempre ha tenido el compromiso de ser el mejor en la categoría interoperabilidad, y en la versión 2010, sus exportaciones e importaciones serán aún más eficaces.

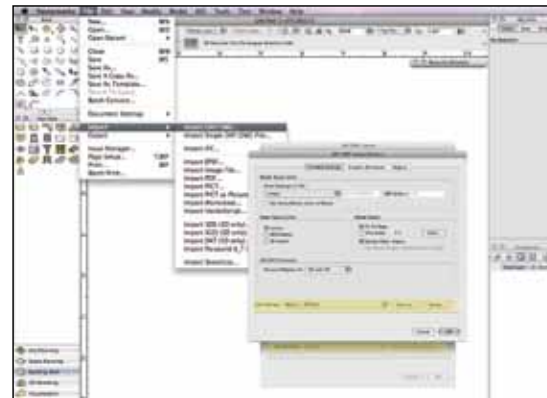
Las mejoras en la Importación incluyen:

F A L S D M □

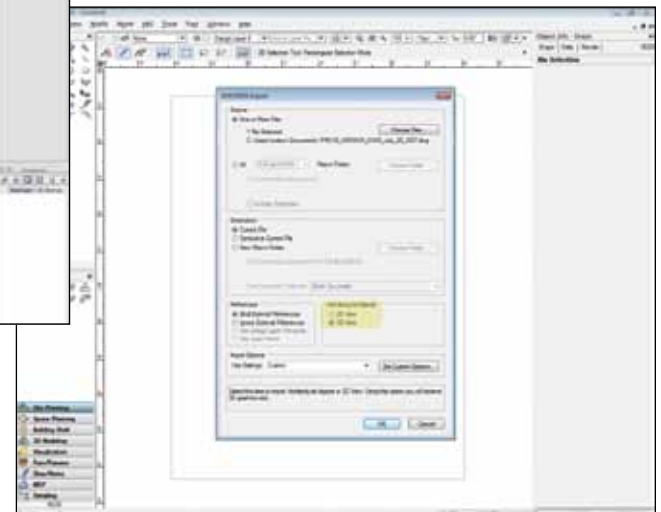
- Mejor soporte a importación de referencias DXF/DWG: xRefs son ahora importados como viewports de capas de diseño referenciado (productos Design Series) o como Vínculo de Capa (Fundamentals).
- DXF/DWG Importación de configuración guardada: Adicionamos el soporte a guardado de configuración de importación, así usted podrá fácilmente guardar y reutilizar ajustes de opciones de importación.
- Soporte a importación para bloques de AutoCAD® redimensionados: bloques redimensionados (escalados) generados en AutoCAD son ahora importados como símbolos y ya no como grupos.
- Soporte a 128 estilos de guión: Vectorworks 2010 puede ahora reconocer hasta 128 estilos de guión, así todos los estilos de guión pueden ser importados y sus estilos existentes en Vectorworks no serán substituidos.
- Importación de vistas 2D o 3D de objetos ADT: Cuando usted importa archivos conteniendo objetos ADT, usted puede seleccionar si desea la vista 2D o 3D de los objetos arquitectónicos importados.
- Soporte a importación de tablas de AutoCAD: ahora las tablas formateadas son importadas como líneas y textos y mantienen sus propios atributos de estilos de líneas, colores, grosor de líneas y tamaños.
- Nuevos estándares de acotaciones personalizadas: Cuando las acotaciones de un archivo DWG son importadas, estándares de acotaciones personalizadas correspondientes a los estilos del archivo del AutoCAD importado, son automáticamente creados y aplicados.
- Soporte a la importación de SketchUp® 7: la nueva versión 7 de SketchUp puede ahora ser importadas a Vectorworks 2010 (productos Design Series).



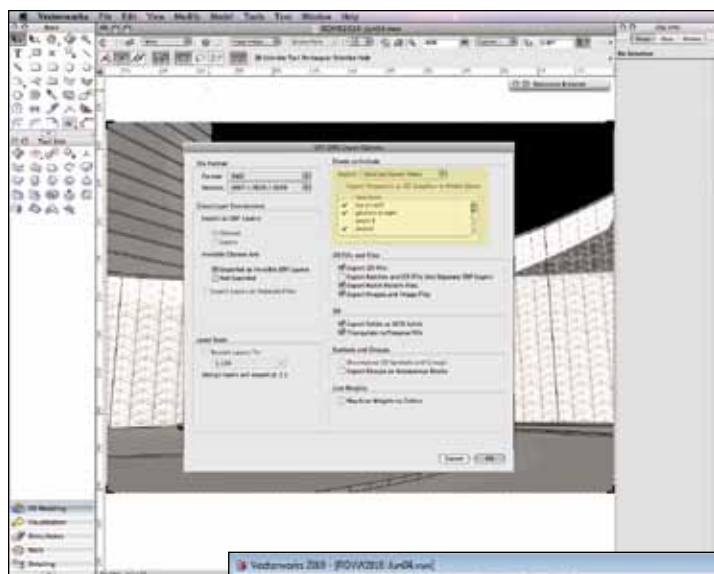
Soporte a 128 Estilos de Guión



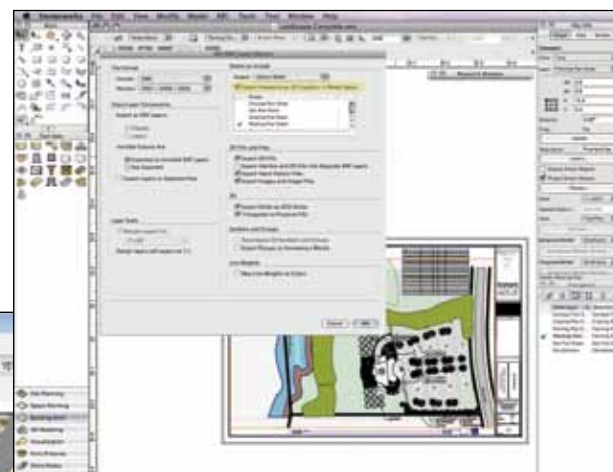
Guardar Configuración de Importación DXF/DWG



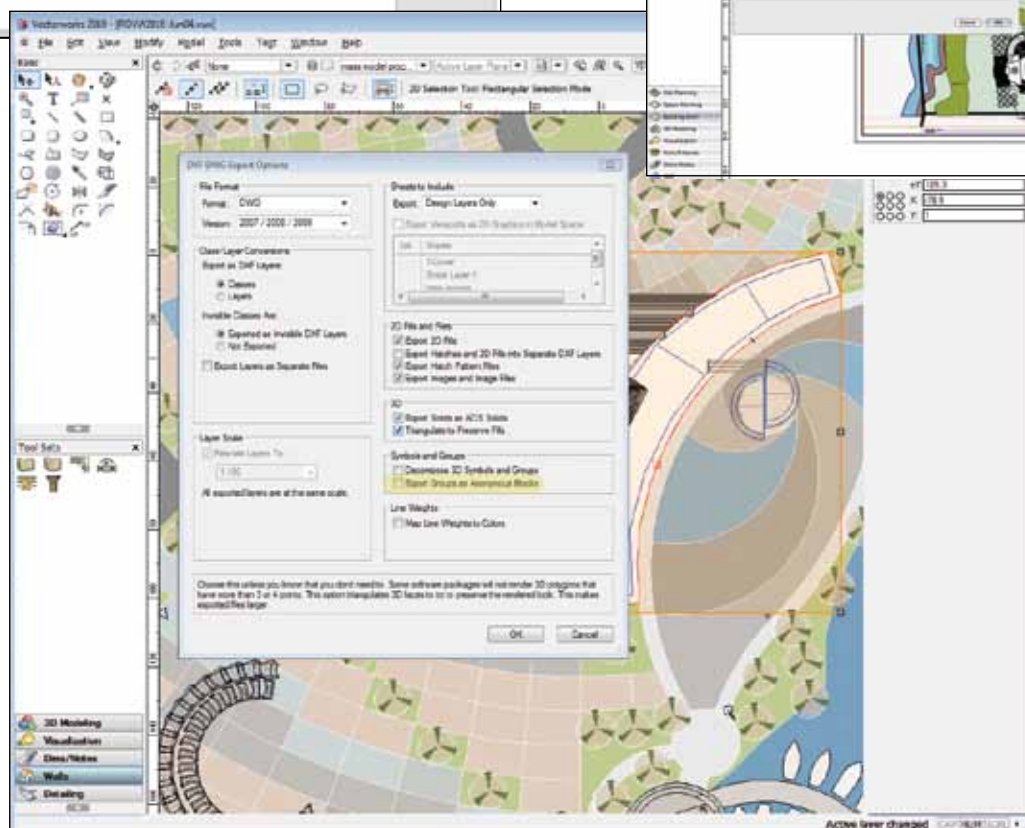
Importación de Vistas 2D o 3D de Objetos ADT



Exportación en lotes (batch) de DXF/DWG con vistas guardadas.



Exportación de capas de hoja como gráficos 2D en DXF/DWG



Soporte a la exportación de bloques anónimos para DXF/DWG

Usabilidad

Las mejoras en la exportación incluyen:

F A L S D M

- Exportación en lotes (batch) de DXF/DWG con vistas guardadas: Fácilmente exporte cualquier cantidad de archivos DXF/DWG, o todas las vistas guardadas para permitir la separación de archivos DXF/DWG.
- Soporte a la exportación de bloques anónimos para DXF/DWG: Ahora los grupos pueden ser exportados tanto como bloques anónimos o bloques con nombre.
- Exportación de capas de hoja como gráficos 2D en DXF/DWG: Cuando capas de hojas son exportadas, ahora una nueva opción permite que viewports y vistas guardadas con elementos 2D y 3D sean exportados como gráficos planos 2D en "model space" de AutoCAD.
- Exportación IFC Mejorada: El contenido de símbolos de arquitectura en Vectorworks Architect fue previamente categorizado como Datos IFC, haciendo que sus exportaciones en IFC sean mucho más fácil (Architect, Designer).

Usabilidad

Capacidades Ampliadas de Viewports y Referenciaciones

Nuevas Opciones de Visibilidad de Viewports

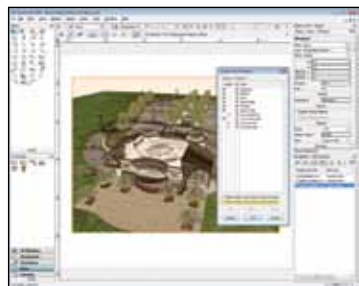
A L S D M

Ahora, usted podrá experimentar aún más control sobre el aspecto visual de viewports en su proyecto. Esta preferencia permite que usted aplique las propiedades visuales de un viewport de proyecto no referenciado a sus viewports de capa de hoja.

Capacidades Mejoradas de Referenciación de Archivos

F A L S D M

Una solución más intuitiva: cuando el programa no puede encontrar recursos referenciados durante una actualización, Vectorworks requerirá que usted quiebren la referencia, substituya el recurso existente por uno nuevo disponible, o borre el recurso completamente.



Nuevas Opciones de Visibilidad de Viewports

Edición de Referenciaciones “En-Sitio”

F A L S D M

Ahora usted puede modificar recursos referenciados en-sitio y dentro del contexto con la opción de edición de clic con el botón derecho, pudiendo incluso guardar los cambios directamente en el archivo referenciado. Use esta opción con gradientes, definiciones de rayados y de registros, fondos para render, definiciones de símbolos, texturas referenciados, y para usuarios de Design Series, estilos de boceto y estilos de muros. Este recurso también permitirá que usted modifique símbolos referenciados dentro del contexto de diseño

Edición de Recorte de Viewport Mejorado

F A L S D M

Cuando se encuentre creando o editando recortes en viewports, el área de recorte que antes era invisible ahora es visible tanto en trazado como medio tono (gris claro). Esto permite que usted pueda alinear (o atraer) el elemento de recorte con otros objetos fuera del área de recorte.

Mejora en el Marcador de Elevación

A L S D M

Adicionamos otro parámetro al marcador de elevación (en el estilo americano) de tal manera que usted pueda extender las marcas del cursor en cruz a la distancia deseada del marcador de círculo.

Nueva Capacidad para Encontrar Recursos

F A L S D M

Experimente este conveniente nuevo ítem de menú Buscador de Recursos para encontrar de forma rápida recursos dentro del documento actual.

Mejora Visual en el Explorador de Recursos

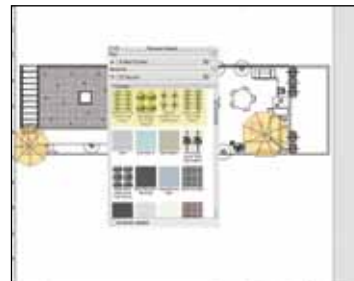
F A L S D M

Ahora es mucho más fácil diferenciar entre nombres de recursos similares, ahora que el Explorador de Recursos soporta hasta cinco líneas de texto para minivistas.

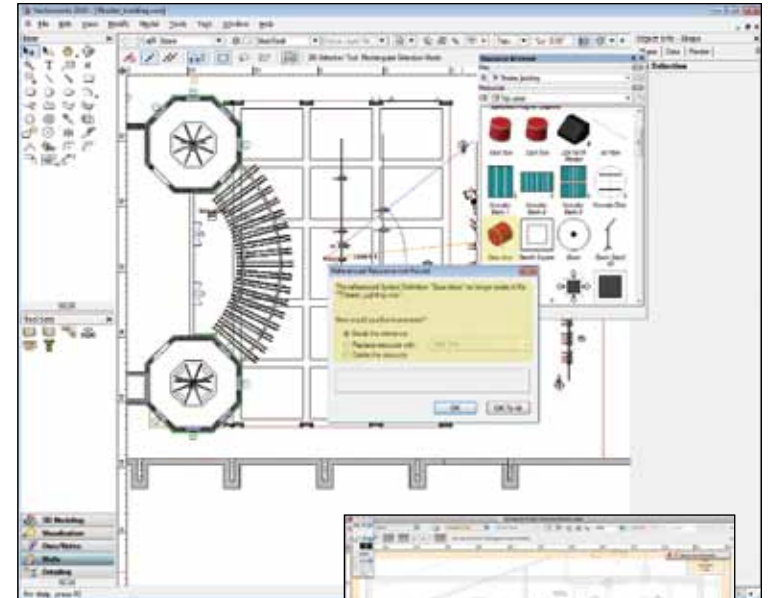
Soporte a Multiprocesamiento

F A L S D M

Todas las funcionalidades basadas en la tecnología Parasolid en Vectorworks 2010 ahora le sacan ventaja al multiprocesamiento también en la plataforma Macintosh.



Mejora Visual en el Explorador de Recursos



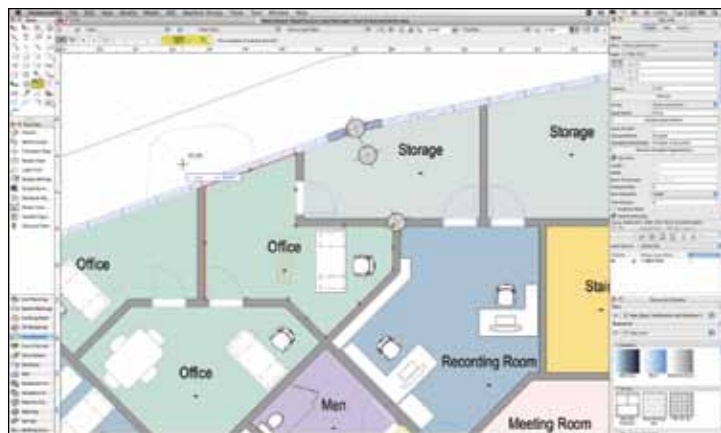
Capacidades Mejoradas de Referenciación de Archivos



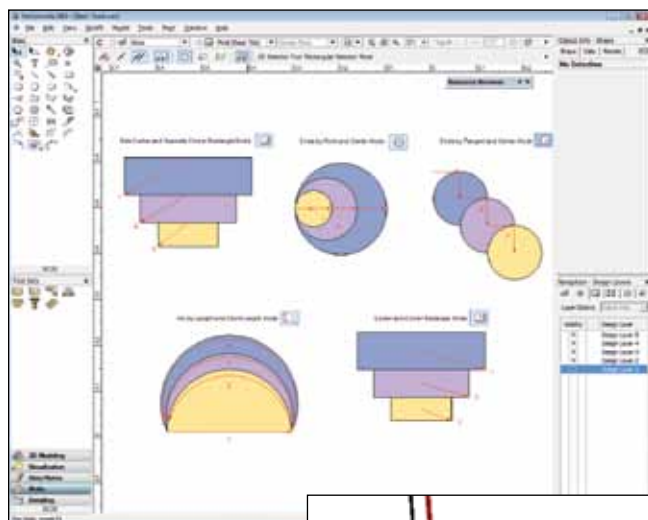
Recorde de Viewport Mejorado



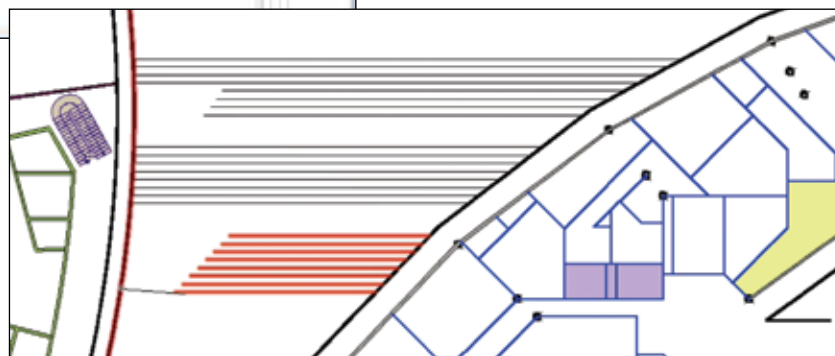
Edición de Referenciados “En-Sitio”



Herramienta Transformar 2D Mejorada



Nuevos modos de Rectángulos, Círculos y Arcos



Herramienta Conectar/Combinar con Soporte a Múltiples Objetos

Usabilidad

Mejoras en el Diseño

Nuevas Capacidades de Estilos de Guión

F A L S D M □

Con fácil acceso a la ventana de diálogo de Estilos de Guión a partir de la paleta de Atributos, usted puede utilizar hasta 128 estilos de guiones, reorganizar sus estilos de guiones, y nombrarlos como desee.

Nuevas Capacidades de Purga

F A L S D M □

Hemos actualizado el nuevo comando Purgar en Vectorworks 2010 para realizar lo siguiente:

- Purgar archivos vacíos de símbolos específicos
- Purgar objetos fuera de los límites de la página

- Purgar símbolos de objetos plug-in y símbolos de grupos
- Purgar formatos de registros que almacenan información por defecto de objetos plug-in
- Purgar estilos de guiones no usados
- Deshacer y rehacer la operación purgar
- Seleccionar y confirmar los ítems que serán procesados

Herramienta Transformar 2D Mejorada

F A L S D M □

Al usar la herramienta Transformar 2D para realizar una selección por recuadro con la tecla Shift presionada, usted ahora puede seleccionar vértices inclusive si están encima de otros objetos.

Nuevos Modos de Diseño de Rectángulos

F A L S D M □

Diseñar rectángulos precisos ahora es mucho más fácil con los nuevos modos de Centro y Esquina y rectángulo por Centro del Lado y Esquina Opuesta.

Nuevos Modos de Diseño de Círculos

A G S M □

Diseñar círculos precisos ahora es más fácil también con los nuevos

modos Círculo por Punto y Centro y Círculo por Tangente y Centro.

Nuevo Modo de Diseño de Arcos

F A L S D M □

Conozca el nuevo modo de creación de Arco por Longitud de Arco y Longitud de Cuerda.

Herramienta Conectar/Combinar Soporte a Múltiples Objetos

F A L S D M □

Creamos un nuevo modo para la herramienta Conectar/Combinar que permite extender o conectar múltiples objetos a un único objeto límite con un sencillo clic.

Nueva opción para la Herramienta Chaflán

F A L S D M □

La opción Longitud Línea Chaflán crea una línea de chaflán con una longitud específica.

Optimización del Uso de las Herramientas de Modificación

F A L S D M □

Ahora las herramientas Rotar, Espejo, Desplazar y Mover por Puntos, no requieren más la selección de un objeto antes de que sean usadas.

Vectorworks Architect

Vectorworks siempre fue conocido por ofrecer un modelado 3D flexible y fácil de usar, condiciones ideales para el flujo de trabajos para BIM (Building Information Model). Vectorworks Architect versión 2010 le ofrece a usted exactamente los recursos que usted estaba esperando, como ventanas de esquina y una nueva escalera más versátil. Este año el software está aún más robusto con la implementación del nuevo Administrador de Restricciones de Cotas (DCM, por sus siglas en Inglés) de Siemens PLM, una librería de tecnología que garantiza una fundación sólida y confiable para asociación de objetos;

por ejemplo, hace que el arrastrar y unir paredes interconectadas sea súper fácil. Adicionalmente, hicimos diversos cambios “detrás de bastidores” para ofrecerle a usted interfaces más sencillas y herramientas más eficientes. Y usted apreciará la mejor coordinación de información de diseños. Y esto es apenas el comienzo:

Nuevas Funcionalidades

Interconexión de Paredes Mejorada

El Administrador de Restricciones de Cotas permite relaciones asociativas y restricciones de diversos tipos entre paredes. Esto significa redes de paredes interconectadas más robustas y confiables, que se comportan exactamente de la manera que usted desea.

Escultura de Pared

Nuestras nuevas capacidades de escultura de pared le permite a usted adicionar características como proyecciones y cavidades en paredes manteniéndolas con toda la inteligencia y el comportamiento de la pared.

Mejor Coordinación de Diseño

Usuarios de Vectorworks Design Series disfrutaran la nueva coordinación entre números de las hojas y los números de diseños con los bordes de página, etiquetas de dibujo y marcadores de sección.

Nueva Ventana de Esquina

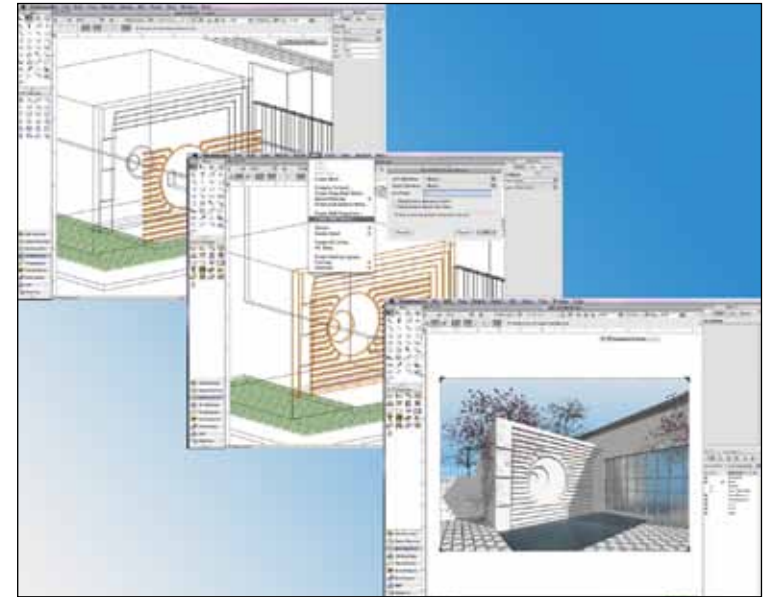
Ahora usted puede de manera fácil insertar ventanas de esquina en 2D o 3D.

Nueva Herramienta de Escaleras

Presentando una nueva y fantástica escalera paramétrica. Con incomparable desempeño y confiabilidad tanto en 2D como en 3D. Las nuevas opciones de escalera permiten que usted personalice los ajustes a sus necesidades específicas, y luego transferir los parámetros de una escalera a otras con apenas un clic.



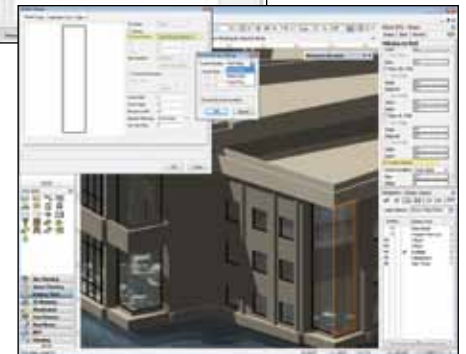
Mejor Coordinación de Diseño



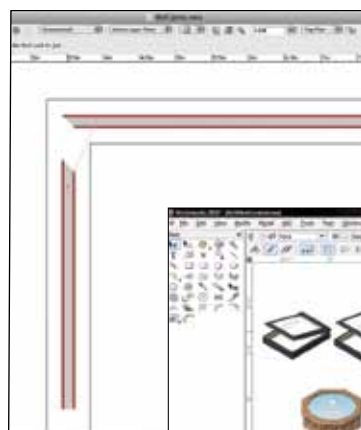
Escultura de Pared



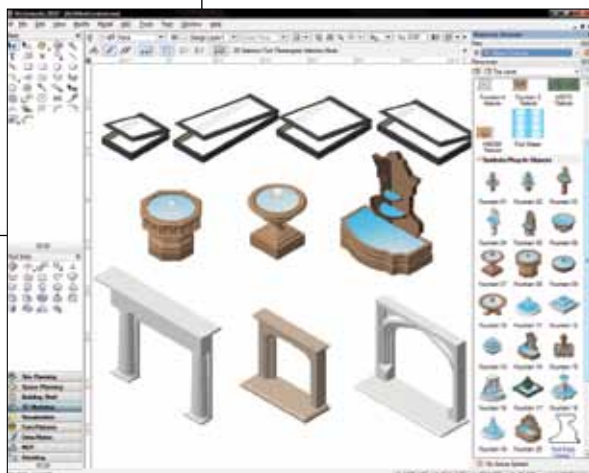
Nueva Herramienta de Escaleras



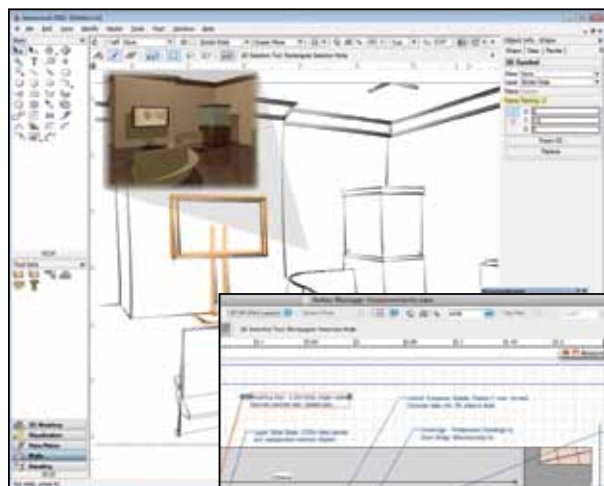
Nueva Ventana de Esquina



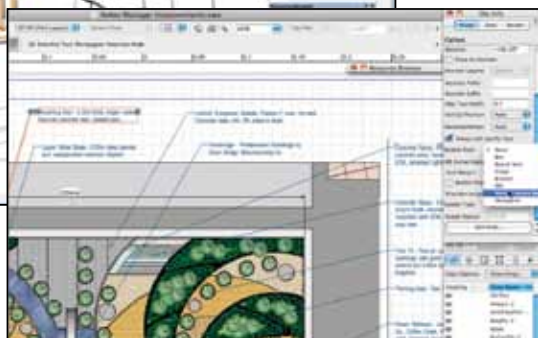
Unión de Paredes Mejorada



Nuevo Contenido



Opciones de Prevención de Inserción en Pared



Nuevas Capacidades del Administrador de Notas

Vectorworks Architect

Mejoras en la Calidad

Unión de Pared Mejorada

F A L S D M

Uniones complejas de pared ahora son una tarea de rutina. Especifique el componente "núcleo" de pared, y observe como los componentes de pared se ajustan correctamente con sus homólogas en las uniones de pared. Adicionalmente, los cierres de pared también pueden mostrar los atributos de las líneas de los componentes de pared.

Nuevas Capacidades del Administrador de Notas

A L S D M

Hemos hecho anotaciones de diseño de glosa y leyendas mucho más fáciles de manejar.

Aprecie los nuevos recursos:

- Nuevos estilos burbuja y guías de línea ofrecen más control y consistencia con los estándares gráficos de la oficina.
- Contadores de anotaciones ahora pueden ser numéricos o alfabéticos y son reflejados en la leyenda de referencias.
- Habilidad para conectar una anotación con cualquier leyenda en el documento.
- Fácil actualización de leyendas de referencia.

- Múltiples columnas para textos de leyendas de referencia.
- Posibilidad de mostrar y ordenar notas de las referencias a partir de etiquetas clave.
- Ordenación automática de las referencias en el Administrador de Notas.

Edición de Agujero de Pared Mejorada

F A L S D M

El componente de agujero de pared en símbolos lanzado en la versión 2009 fue un gran éxito. En la versión 2010, hicimos que la edición sea aún más fácil. Durante la edición del componente de agujero 3D en pared, el ejemplar del símbolo en edición es mostrado en negro, con los elementos del entorno en gris y la geometría del componente mostrada en rojo. Ahora es mucho más fácil crear la edición de geometría.

Opciones de Prevención de Inserción en Pared

F A L S D M

Ahora usted puede especificar el modo de inserción en pared para símbolos u objetos plug-in en su creación, para un mayor control sobre el comportamiento de sus recursos.

Texturas en Agujeros de Pared Mejoradas

R

Usted ahora tiene un mayor control sobre texturas aplicadas en las aperturas de pared. Ahora usted puede aplicar texturas en las caras de las aperturas de pared.

Escalera Simple

F A L S D M

Los usuarios de las versiones Design Series que no necesitan una escalera compleja, con muchos parámetros, ahora pueden tener acceso a el objeto de escalera simple en sus espacios de trabajo.

Nuevo Contenido

A **D**

Vectorworks Architect 2010 se entrega con una vasta colección de nuevos símbolos, nuevas librerías de fabricantes, mejoras en la geometría de objetos, y convenciones de nombres de estándar.

- Nuevas claraboyas de Velux.
- Nueva librería de equipos de audio y vídeo y otros electrónicos.
- Nuevos frontones y estructuras de chimeneas.
- Nuevas y actualizadas librerías de puertas y ventanas.
- Nuevos recursos de agua.

Vectorworks Landmark

Bienvenido a Landmark 2010. Tenemos unas excelentes novedades para mostrarle, como las nuevas herramientas de estacionamiento, mejores pavimentos, y mejoras en las capacidades de modelaje de sitio, y una colección de cambios en la usabilidad, todo creado para hacerlo más eficiente. Siga adelante y disfrútelo.

Nuevas y Mejores Herramientas de Estacionamiento



Experimente las nuevas herramientas que hacen que sea más fácil la creación de espacios de estacionamiento inteligentes y reportables. La herramienta Estacionamiento en Trazado crea espacios a lo largo de curvas. La herramienta Área de Estacionamiento llena una determinada área con espacios de estacionamiento y ajusta los espacios para las islas de árboles y espacios para discapacitados.

Nuevas Capacidades de Pavimentos



Ahora, es aún más fácil crear patios, aceras, sendas, vías de acceso y otros elementos de paisajismo con la herramienta de pavimentos mejorada. Hemos hecho mejoras en las etiquetas, desvinculando los segmentos de los bordes, en la texturización de los bordes de pavimentos en 3D, en la inserción de aperturas con bordes, y en la manera que los pavimentos modifican el sitio de modelo.

Objeto de Área de Paisaje Mejorado



Dos por el precio de uno. Ahora usted puede crear un área cóncava de paisaje y tener una mejora en la visualización 3D del área del terreno que usted creó.

Nuevas Opciones de Definición de Plantas

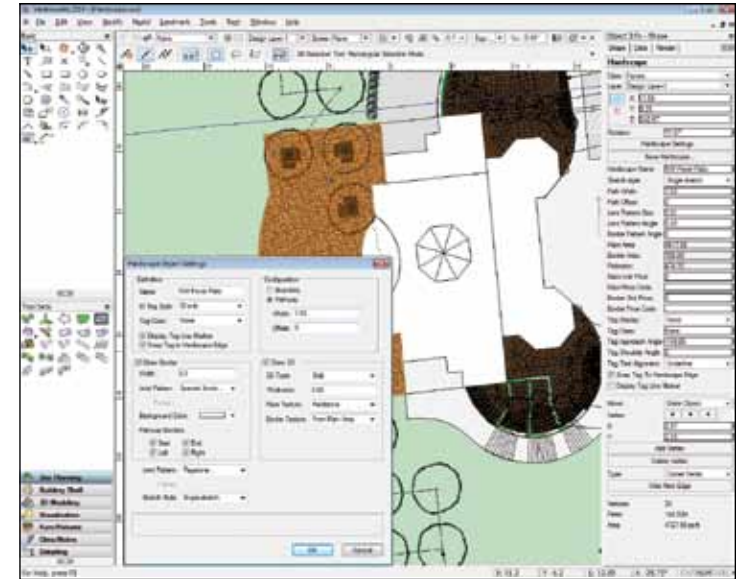


Ahora, los datos de dispersión de la planta y su altura mostrados en la pestaña Definición, así usted podrá cambiar los datos por defecto de la planta luego al comienzo del proceso de creación de plantas.

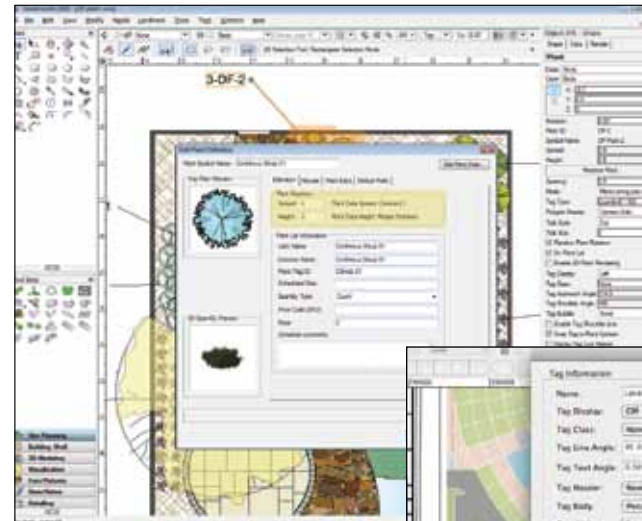
Modelo de Terreno Digital Mejorado (DTM)



Cavamos hondo y actualizamos el DTM, ésta actualización proporcionará una experiencia más precisa en el uso. Adicionalmente, usted notará que el nuevo DTM está mucho más fácil de recortar a través de un comando conveniente.

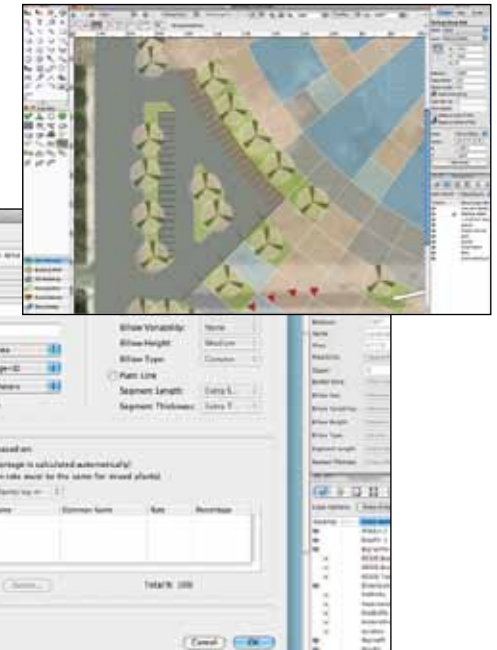


Nuevas Capacidades de la Herramienta Pavimento



Nuevas Opciones de Definición de Plantas

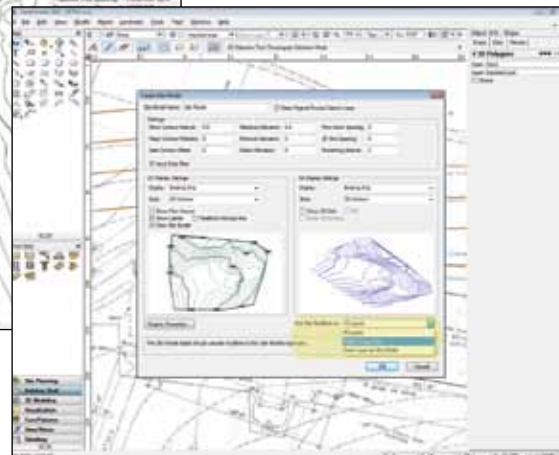
Nuevas y Mejores Herramientas de Estacionamiento



Objeto de Área de Paisaje Mejorado



Nuevo Calculador Grado



Uso de Modificadores de Sitio en Capas Visibles Solamente

Vectorworks Landmark

Nuevo Calculador Grado



Use la nueva herramienta Calculador Grado para calcular y mostrar los parámetros de pendientes en áreas de variación de elevación, incluyendo modelos de sitio.

Uso de Modificadores de Sitio en Capas Visibles Solamente



En Vectorworks Architect y Landmark 2010, usted puede elegir cual modificador afectará el modelo de sitio, seleccionando apenas capas visibles para modificarlo. ¡Un brindis a la flexibilidad y al control!

Nuevas Coordenadas de Objetos Estaca



Nosotros adicionamos una nueva etiqueta de punto de coordenada al objeto estaca. Actualización de coordenadas cuando usted altera el origen del diseño o mueve el objeto.

Nuevo Comando de Inventario Landmark

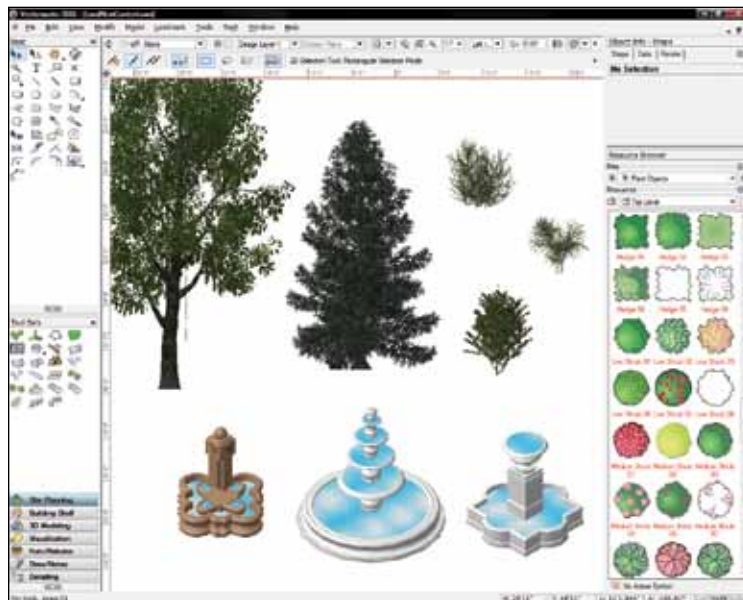


Un nuevo comando hace que sea más fácil adicionar planillas de inventarios de Landmark a su diseño.

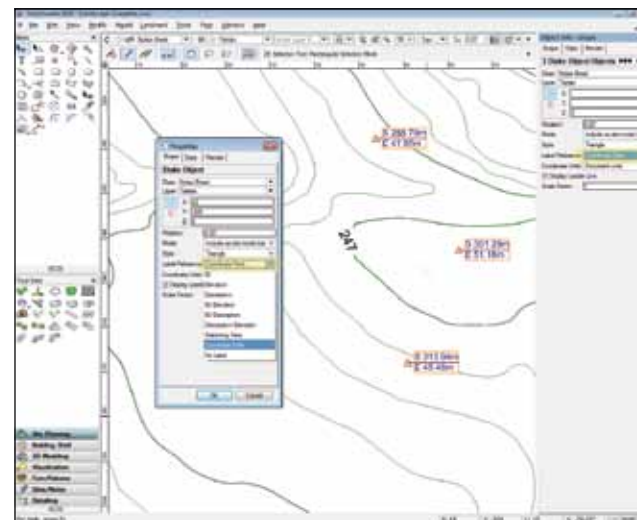
Nuevo Contenido



- Más de 800 imágenes de plantas de Monrovia®.
- Nuevas plantas por defecto incluyen ahora representación 3D.
- Nuevos objetos de rocas.
- Nuevos recursos de agua.
- Nuevos recursos pavimentador de vías con recursos en 2D y 3D.
- Mejores árboles para paisajismo.



Nuevo Contenido



Nuevas Coordenadas de Objetos Estaca

Vectorworks Spotlight

Vectorworks Spotlight 2010 continua siendo el estándar del mercado en proyectos de entretenimiento. Adicionamos nuevas funcionalidades para la planificación de eventos, nuevos objetos de pantallas y cambios en la usabilidad para hacer que su trabajo fluya. ¡Brille!

Nueva Suite para Planificación de Eventos



¡Presentando una nueva suite para planificación de eventos! Este conjunto completo de herramientas de automatización y comandos de menús hacen que la creación de espacios para eventos sea pura diversión. Partiendo de banquetes y presentaciones corporativas a shows y ferias de larga escala, y todo entre esto. Ahora usted puede de manera fácil crear la sala, palco, escalones, púlpito, pantallas y platea. Además, usted puede crear vistas estándar para mostrarle a su cliente, y generar informes con el número total de mesas y sillas en el espacio. Hicimos que la planificación de eventos sea mucho menos trabajosa.

Nuevos Objetos de Pantalla



Use estas herramientas para adicionar y visualizar pantallas de TV, monitores y pantallas de proyección. Cada uno generará objetos inteligentes que pueden mostrar imágenes en vistas renderizadas (Renderworks requerido), señalando el área ideal de visualización y muestra valores personalizados y configuraciones de stand. Adicionar elementos de pantallas de video y proyectores en sus proyectos ahora es mucho más fácil.

Nuevos Recursos para la Generación de Diseño de Asientos

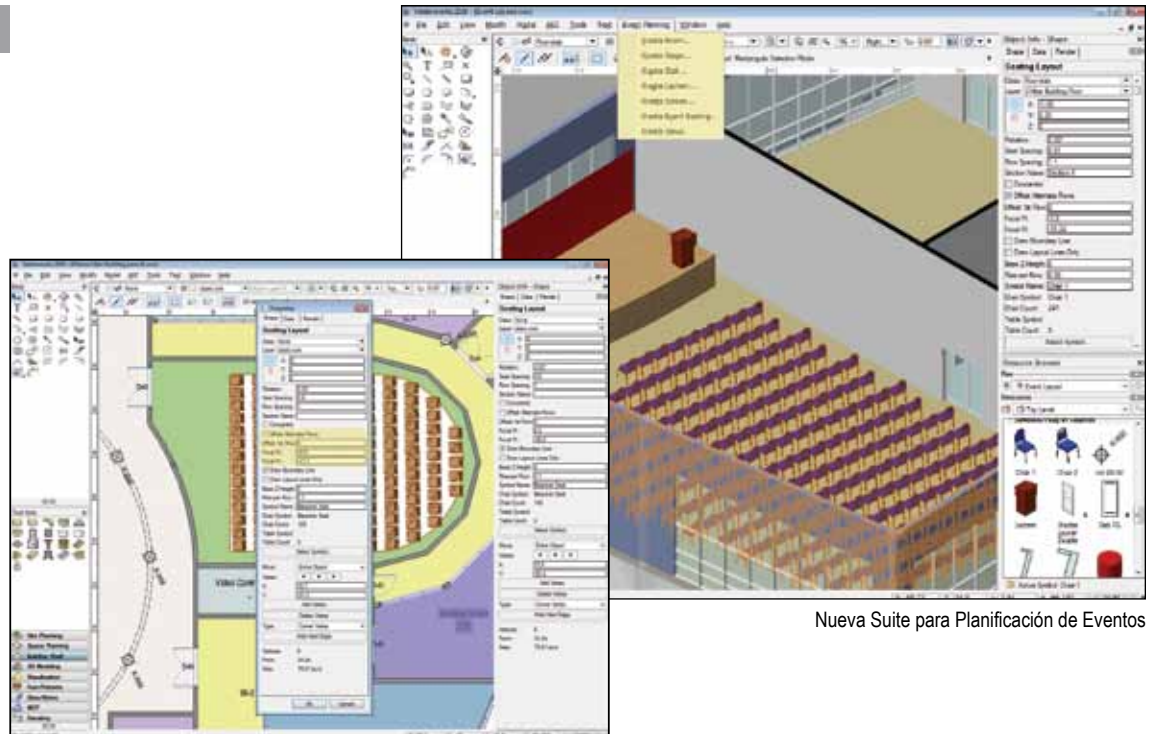


Ahora usted puede desplazar filas alternadas de asientos y calcular espaciado entre filas y sillas basado en el símbolo escogido. Adicionalmente, cuando usted esté generando planillas de diseño de asientos con mesas, el comando mostrará y contará los símbolos anidados como mesas y sillas separadamente.

Inserción con Doble Clic

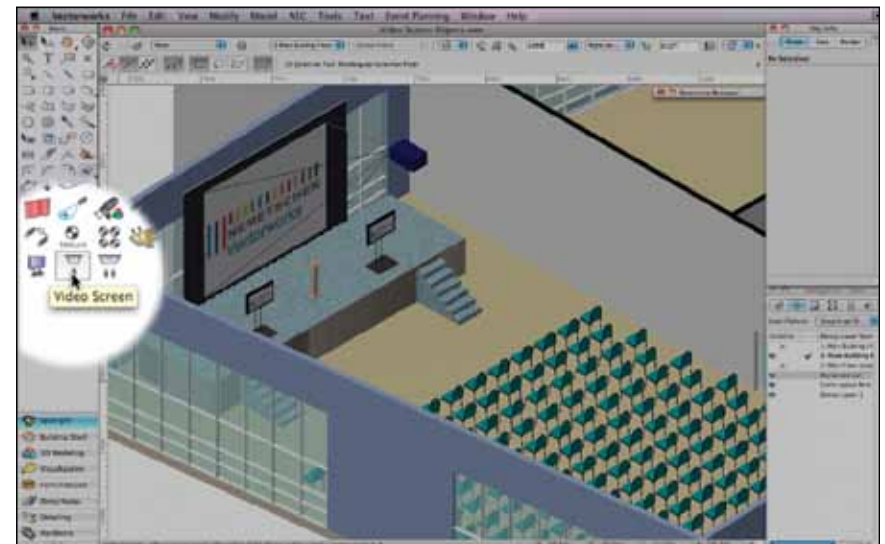


Con un doble clic en su símbolo, usted puede insertar instrumentos de iluminación y accesorios.

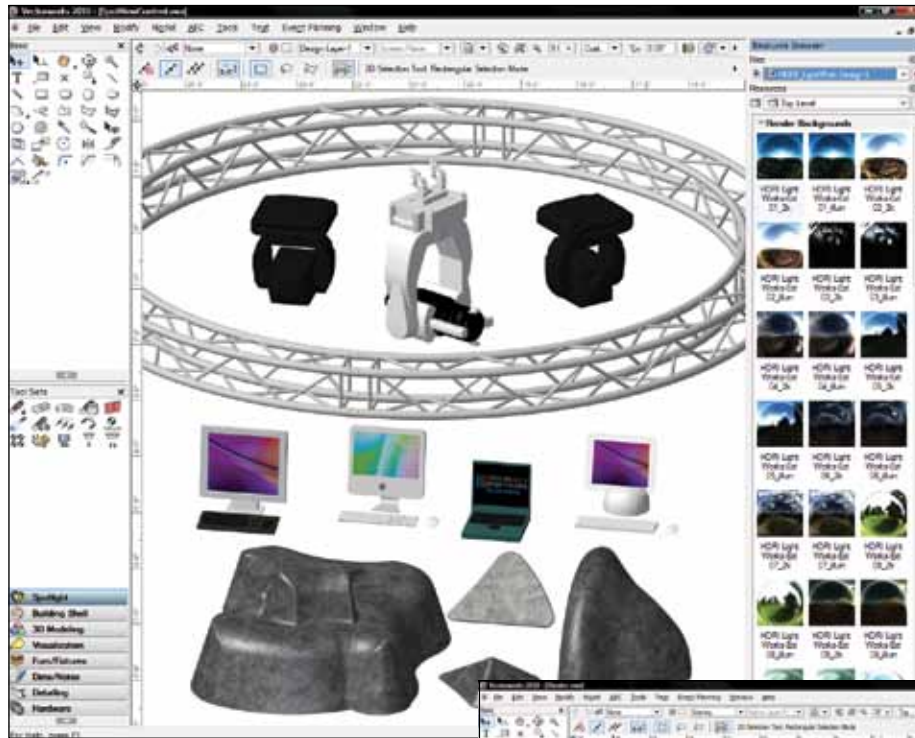


Nueva Suite para Planificación de Eventos

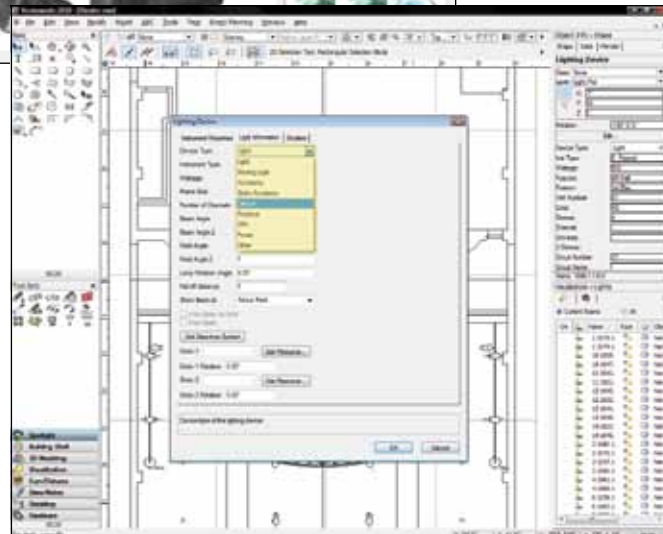
Nuevos Recursos para la Generación de Diseño de Asientos



Nuevos Objetos de Pantalla



Nuevo Contenido



Nuevos Tipos de Dispositivos de Iluminación

Vectorworks Spotlight

Mejor Soporte para los Colores de Dispositivos de Iluminación



Ahora usted puede disfrutar de mayor flexibilidad al especificar el color de sus dispositivos de iluminación. Use valores en RGB o hex, o además nombres de fabricantes o abreviaciones.

Nuevos Tipos de Dispositivos de Iluminación



Adicionamos Device, Practical, SFX, Power, y otros a la lista tipos de equipos.

Cree Librerías de Objetos Universal Spotlight



Nosotros consolidamos las librerías de Vectorworks Spotlight en archivos únicos con ambos registros de sistema de unidades métrico e imperial para las medidas y peso de los símbolos de los instrumentos. Independiente si su proyecto utiliza unidades métricas o imperiales, el valor correcto es automáticamente suministrado.

Nuevo Contenido



Librerías Actualizadas con Nuevos Símbolos:

- Altman
- Clay Paky
- ETC
- High End
- Strong/Xenotec
- Vari-Lite

Nuevos Catálogos de Luminarias y Truss de:

- ADB Lighting
- DTS Lighting
- JB Lighting
- Eurotruss

Nuevos y Mejorados Catálogos de Gobos de:

- Apollo
- GAM
- Rosco
- GOBOLAND (nuevo)
- GoboMan (nuevo)

Nuevas Frontes de Chimenea, Manteles y Entornos

Nuevos Recursos de Agua

Vectorworks Machine Design

Vectorworks Machine Design 2010 pondrá en marcha la productividad de diseñadores de productos, fabricantes, y manufacturadores de piezas metalmecánicas en todos lados con nuevos recursos que hacen que el programa sea aún más fácil de usar.

Nuevos Tornillos para Láminas Metálicas

A L S D M

Adicionamos tornillos self-tapping 2D y 3D para metales.

Nuevos Tornillos Tirafondo

A L S D M

Adicionamos también objetos 2D y 3D de tornillos Tirafondo.

Nuevos Objetos de Perno de Carruaje

A L S D M

No estaríamos completos si no adicionamos los tornillos de perno de carruaje 2D y 3D, o además tornillos de cabeza redonda.

Nuevas Propiedades Viga Simple

A L S D M

Usted puede ahora acceder a las propiedades de formas estructurales estándar al realizar un análisis sencillo de las vigas, incluyendo el nuevo objeto de sección Z 2D y 3D (Design Series requerido).

Calculador de Viga Simple Mejorado

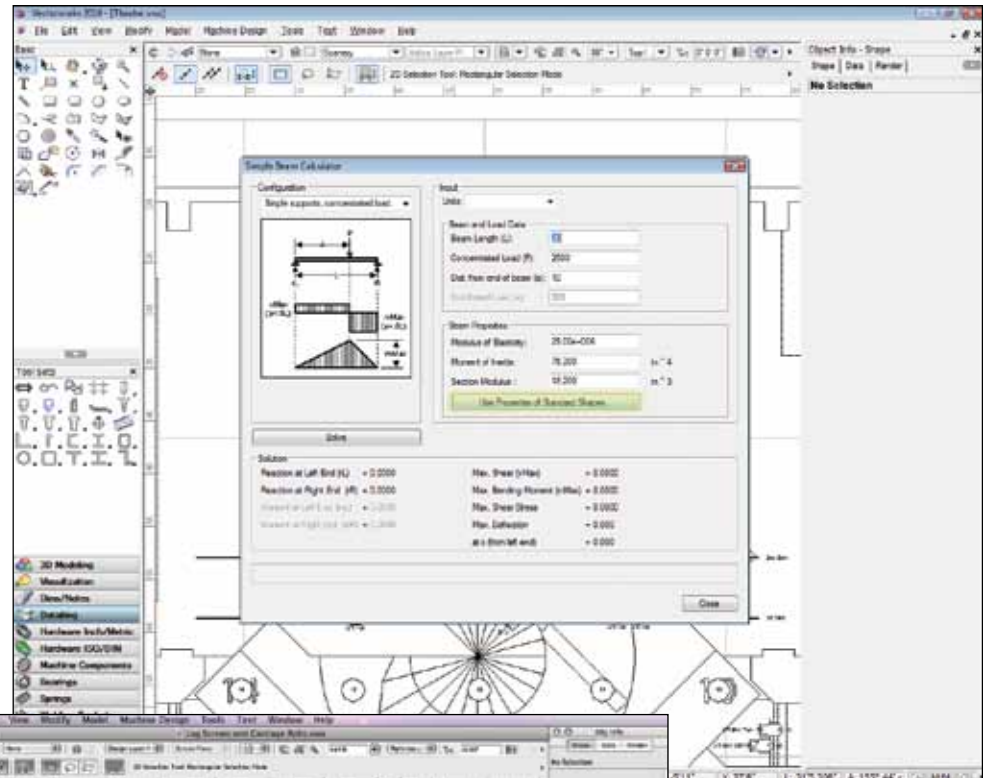
A L S D M

Nosotros sustituimos los títulos de campos abreviados del Calculador Viga Simple por términos más descriptivos. Y usted también tendrá la opción que permitirá llenar las propiedades de las vigas con información de formas estructurales estándar.

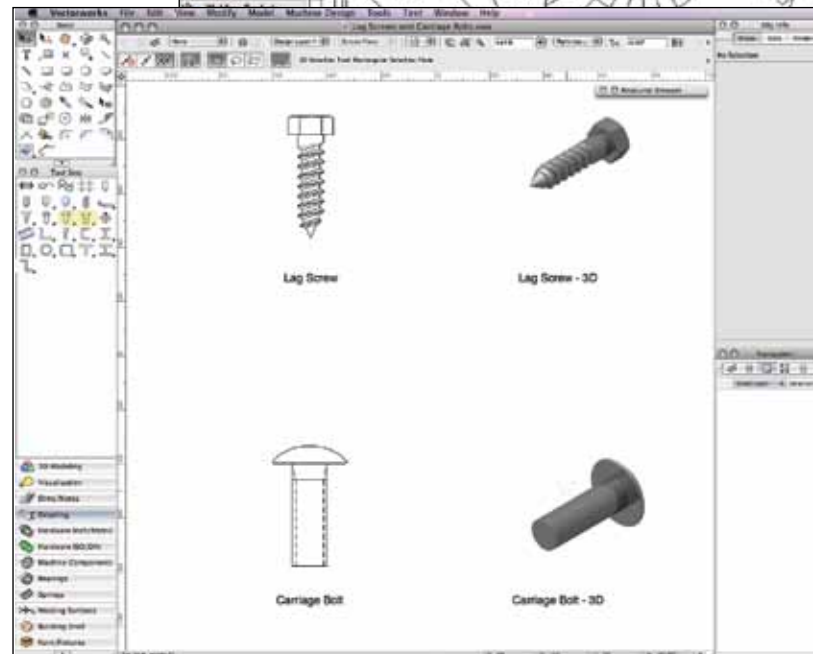
Herramienta de Fuste Mejorada

D M

Adicionamos roscas en la herramienta de Fuste.



Nuevas Propiedades de Viga Simple



Nuevos Tornillos Tirafondo y Nuevos Objetos de Perno de Carruaje



Recomendaciones de sistema

Mac OS X 10.5.7 o superior

QuickTime

Intel Core 2GHz o superior

DVD-ROM drive (dual layer)

Resolución de pantalla 1024 x 768 (XGA)

Profundidad de color de la pantalla 16 bits o superior

Windows XP SP 3

Windows Vista SP 2

QuickTime 7.5 to 7.6 (No recomendado versiones superiores)

DVD-ROM drive (dual layer)

Resolución de pantalla 1024 x 768 (XGA)

Profundidad de color 16 bits o superior

Vectorworks

Mínimo de 1GB de RAM, 2GB recomendado

Espacio libre de 10GB en el disco duro

Vectorworks mas Renderworks

Mínimo de 2GB RAM, 4GB recomendado

Espacio libre de 10GB en el disco duro

Vectorworks Designer

Mínimo de 1GB RAM, 2GB recomendado

Espacio libre de 10GB en el disco duro

Vectorworks Designer mas Renderworks

Mínimo 2GB RAM, 4GB recomendado

Espacio libre de 10GB en el disco duro

Ver www.vectorworks.net/espanol

para obtener informaciones actualizadas